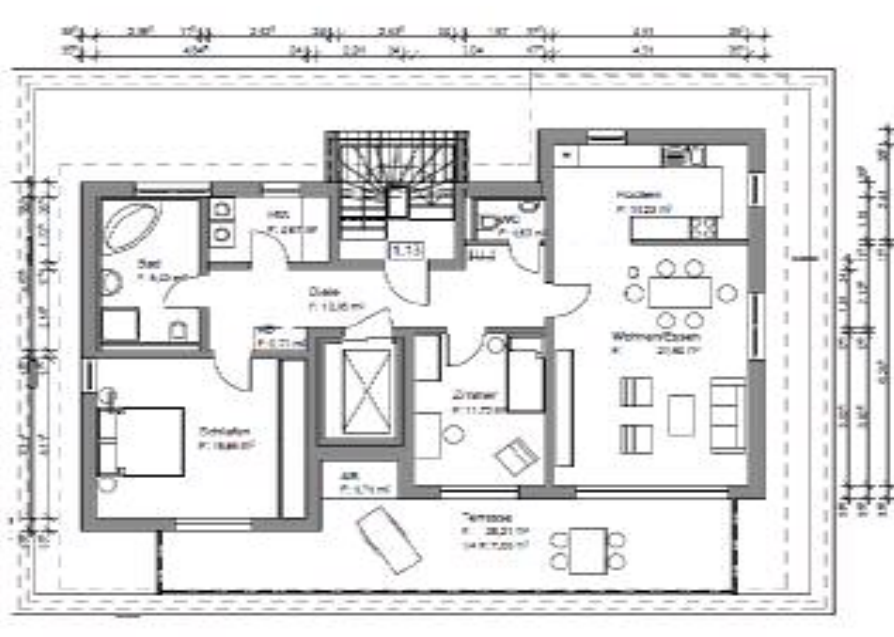


Preisbeispiel für die Wohnung 113

3 Zimmer, Wohnfläche ca. 107,88 m²
Haus 1, 6. Obergeschoss

Stand: 01.07.2009



Mietpreis:

Kaltmiete	1.295,00€
Betriebskosten	205,00€
Heizkosten	108,00€
Gesamtkosten	1.608,00 €

Kaution: 3.880,00 €

Die voraussichtlich Ende 2010 bezugsfertige Wohnanlage verfügt über barrierefreie Zugänge und rollstuhlgerechte Aufzüge, die alle Ebenen des Hauses erreichen. Zusätzlich wurde diese Wohnung mit behindertengerechten Merkmalen ausgestattet.

Hier haben Sie eine ganze Etage für sich !!!

Das Gebäude wird als kfw-40-Energiesparhaus errichtet.

Bitte beachten Sie:

Bei den angegebenen Raumflächen handelt es sich um Rohbauangaben. Sie können variieren und sind nicht zur Maßnahme geeignet.

Sollten Sie noch Fragen haben stehen wir Ihnen unter der Telefonnummer 0911/2008-0 gern zur Verfügung.